



CONDOMINIO
AZALEAS
DE SAN DAMIÁN



Espectacular condominio en el mejor barrio de Rancagua, a **pasos de todos los servicios que requiere la familia**: supermercados, clínicas, centros comerciales, reconocidos colegios, restaurantes, entre otros.



El hogar a tu estilo



Estilo mediterráneo



3 dormitorios



2 baños completos + 1 baño de visitas



Sala de estar



Porche y hall de acceso



Home office



Clóset de ropa blanca



Terrenos de entre 282 y 442 m²

Casas:

140 metros construidos.

Terminaciones que **marcan la diferencia**

Ventanas de PVC y vidrios termopanel.

Piso SPC o similar.

Piso de porcelanato en porche de acceso, cocina y baños.

Estructura de albañilería en 1° piso y estructura metalcon en 2° piso.

Aislación térmica en muros perimetrales de 1° y 2° piso, sistema EIFS o similar.





CONDOMINIO
AZALEAS
DE SAN DAMIÁN



Un proyecto perfecto **para tu familia**

- Condominio cerrado de sólo 27 casas
- Plaza interior con juegos infantiles
- Urbanización subterránea
- Calle interior de asfalto
- Cerco eléctrico perimetral



Ubicación estratégica



Tu nuevo hogar en
Condominio Azaleas de San Damián



CONDOMINIO
AZALEAS
DE SAN DAMIÁN



CONDOMINIO
AZALEAS
DE SAN DAMIÁN

3 DORMITORIOS
ESTAR
3 BAÑOS

Sup. municipal	139,83 m ²
Sup. piso 1	78,59 m ²
Sup. piso 2	51,98 m ²
Sup. patio servicio	9,26 m ²

Sup. total construida: **139,83 m2**



2^{do} piso



2^{do} piso ampliación



*El proyecto podría experimentar variaciones durante su desarrollo. Las imágenes han sido ambientadas con un propósito ilustrativo.



CONDOMINIO
AZALEAS
DE SAN DAMIÁN

3 DORMITORIOS
ESTAR
3 BAÑOS

Sup. municipal	139,83 m ²
Sup. piso 1	78,59 m ²
Sup. piso 2	51,98 m ²
Sup. patio servicio	9,26 m ²

Sup. total construida: **139,83 m2**



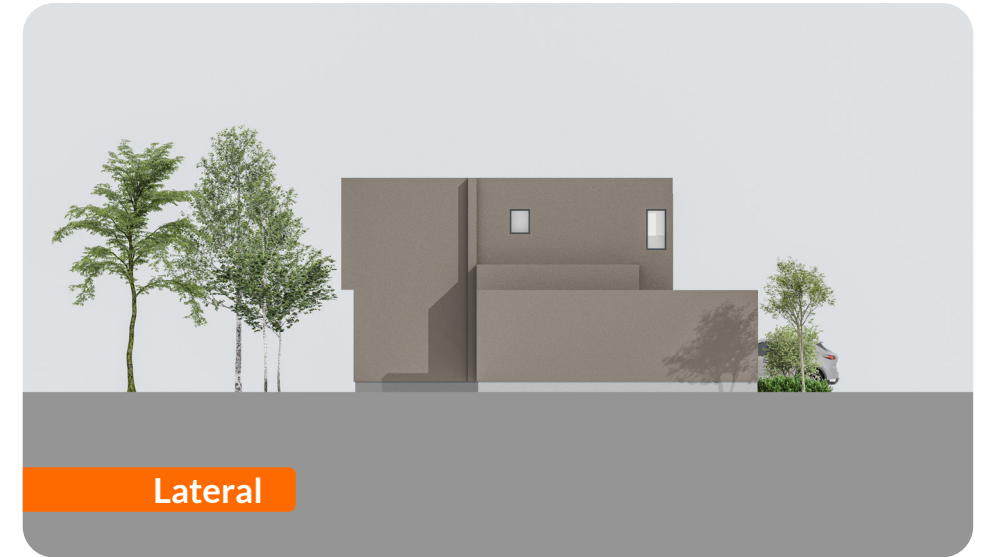
1^{er} piso

2^{do} piso



*El proyecto podría experimentar variaciones durante su desarrollo. Las imágenes han sido ambientadas con un propósito ilustrativo.

Elevaciones



CONDOMINIO
AZALEAS
DE SAN DAMIÁN



CONDOMINIO
AZALEAS
DE SAN DAMIÁN



Segundo dormitorio



Dormitorio principal



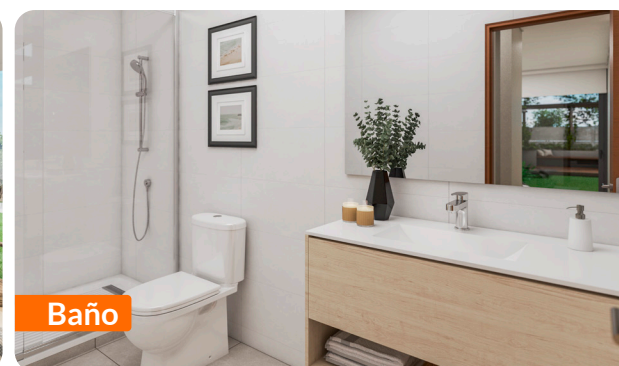
Sala de estar



Cocina



Comedor



Baño



Living



CONDOMINIO
AZALEAS
DE SAN DAMIÁN

15 años | REFLEJA

I N M O B I L I A R I A



+56 9 51490473



ventas@irefleja.cl

CONSTRUYE

C|NB
Industrial

ARQUITECTURA

MAX ENCINA
ARQUITECTOS

LEGAL



CEPD
Abogados



irefleja.cl

Antofagasta 533, Rancagua | +56 9 5149 0473 | ventas@irefleja.cl